



La nature en ville doit-elle être utile ?

Perception de la trame verte et bleue par les habitants



Loi 1901 créée le 28 juin 1991

Objet : « favoriser toutes les initiatives qui ont pour finalité l'amélioration de la qualité de l'environnement »

Atelier et Chantier d'Insertion depuis 2006

Objet : « les ACI ont pour mission d'organiser le suivi, l'accompagnement, l'encadrement technique et la formation de leurs salariés en vue de faciliter leur insertion sociale et de rechercher les conditions d'une insertion professionnelle durable »

(article L5132-15 code du travail)

1 - Restauration et entretien des zones humides et des cours d'eau



Entretien écologique (Artoiscomm.): 60 km de la Loisme, du courant de Drouvin, de la Rivière Militaire, du fossé des agneaux, du fossé d'Avesnes, de la Fontaine de Bray ,du Surgeon



Protection et gestion des milieux naturels



2 - Création et entretien des sentiers pédestres



Noeux Environnement entretient **140 km de sentiers pédestres.**

En 2015, des nouveaux sentiers VTT ont été intégrés à la gestion : soit environ 43 km de pistes partant de la base nautique de Beuvry.



Jardins et corridors biologiques

1 – Activités de jardinage: les jardins du cœur



Jardins et corridors biologiques



3 – Créations et entretien de parcs écologiques et pédagogiques

- Entretien des sites vitrines et zones naturelles sur la commune d'Hersin-Coupigny, Saily-Labourse, La Couture et Verquin



Atelier menuiserie



Objectif :

Initiation aux techniques de menuiserie
Fabrication de 5 toilettes sèches+ 1 PMR
Vente de nichoirs et d'abris à insectes



L'ingénierie écologique



Aménagement de site en friche ou site intra-urbain

Accompagnement à la mise en place de la gestion raisonnée des espaces verts

Cartographie d'une trame verte et bleue potentielle sur la commune de Verquign



- Légende :
- Coeurs de nature
 - Espace de nature relais
 - Coeurs de nature à créer ou restaurer
 - Espace de nature relais à créer ou restaurer
 - Corridors vert / Haies
 - Courant du Drouvin
 - Corridors Bleus potentiels
 - Corridors verts potentiels



Source : Axi09 et Noeux Environnement 2013 actualisé observation directe

Étude de faisabilité de corridors biologiques



Ecocitoyenneté



2 - Sensibilisation des élus, acteurs locaux & habitants



Réunions publiques et de concertations dans le cadre de la politique de la Trame Verte et Bleue.

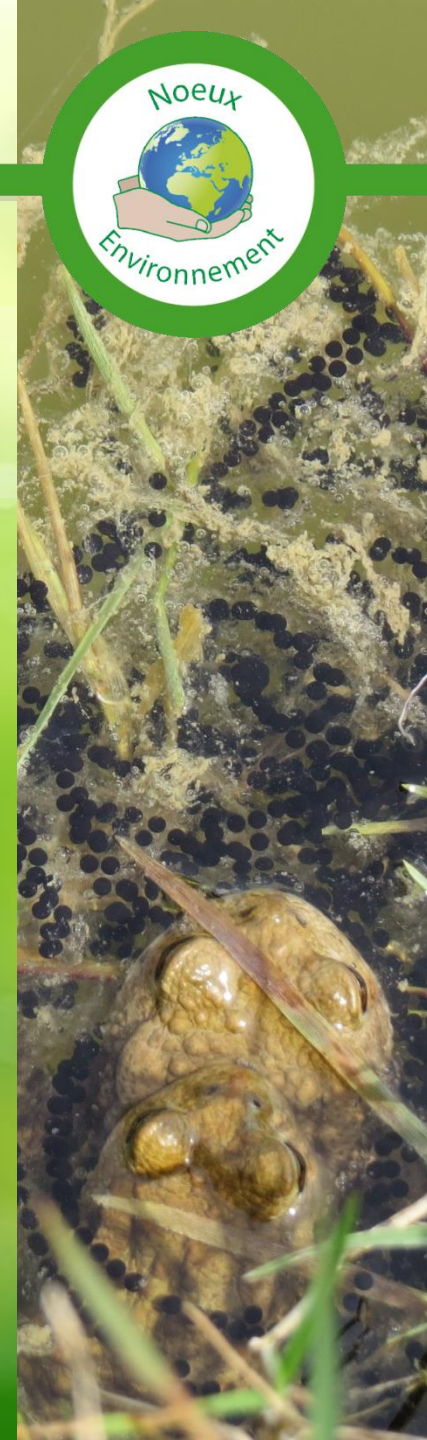


Ecocitoyenneté

5 – Actions appropriation de la Nature



Stage d'écocitoyenneté
Sorties nature
Bienvenue dans mon Jardin



La trame verte et bleue, c'est quoi, pour faire quoi ?



• Une biodiversité menacée

- La moitié des espèces vivantes pourraient disparaître d'ici un siècle
- Au cours du siècle dernier, plus de la moitié des zones humides en Europe et dans le monde a disparu

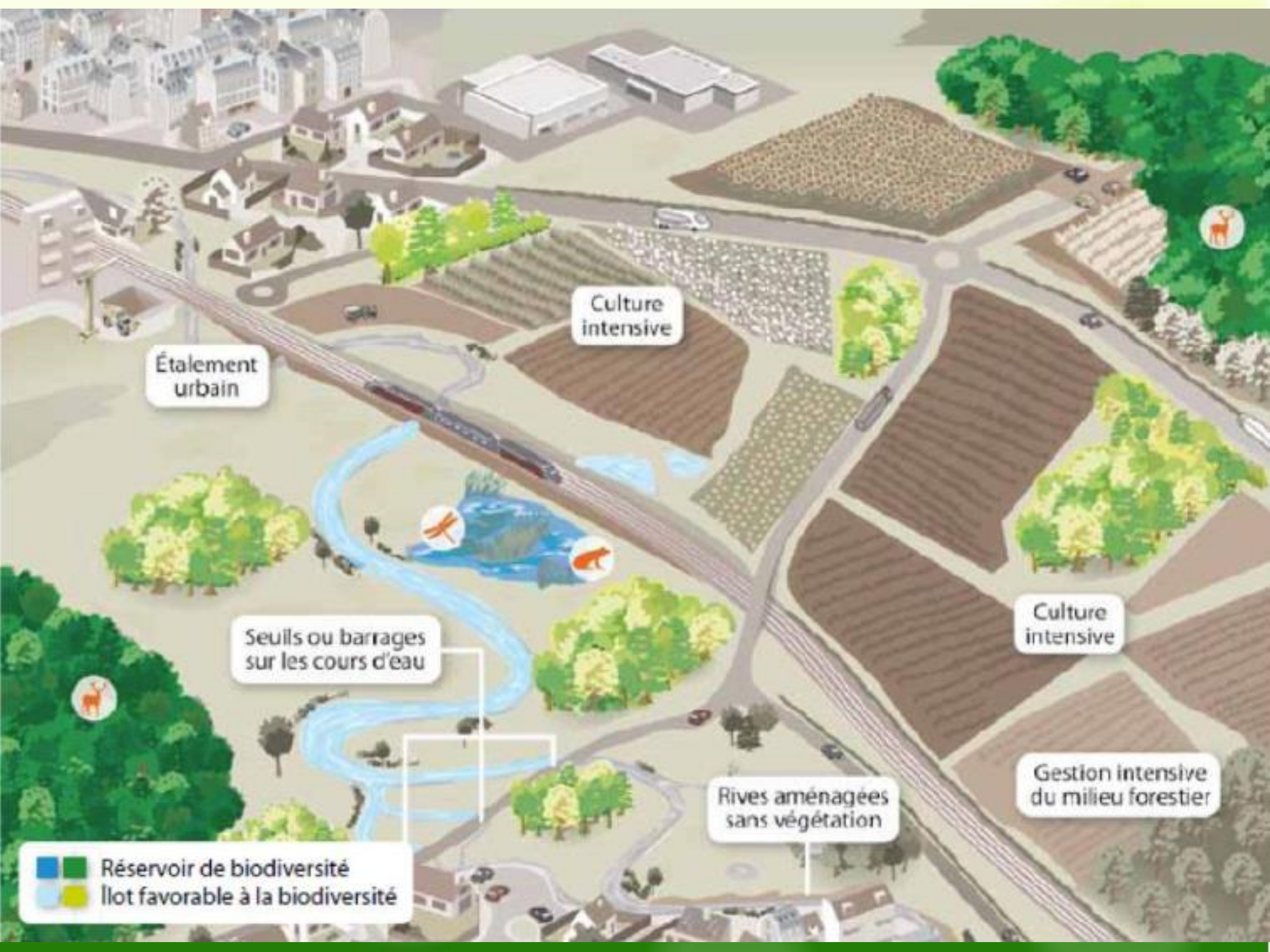
⑩ Que faut il faire ?

- Freiner la dégradation et la disparition des milieux naturels
- Relier entre eux les milieux naturels pour maintenir la connectivité
- Permettre aux espèces animales et végétales de circuler, s'alimenter, se reproduire, se reposer...
...et garantir une bonne fonctionnalité des milieux qui les accueillent.

Les causes de la perte de biodiversité

- La fragmentation et la destruction des milieux naturels (urbanisation, infrastructure, banalisation du paysage)
- Espèces exotiques envahissantes
- Pollution
- Changement climatique

La Trame Verte et Bleue: outil d'aménagement durable du territoire destiné à former un réseau écologique cohérent



Étalement urbain

Culture intensive

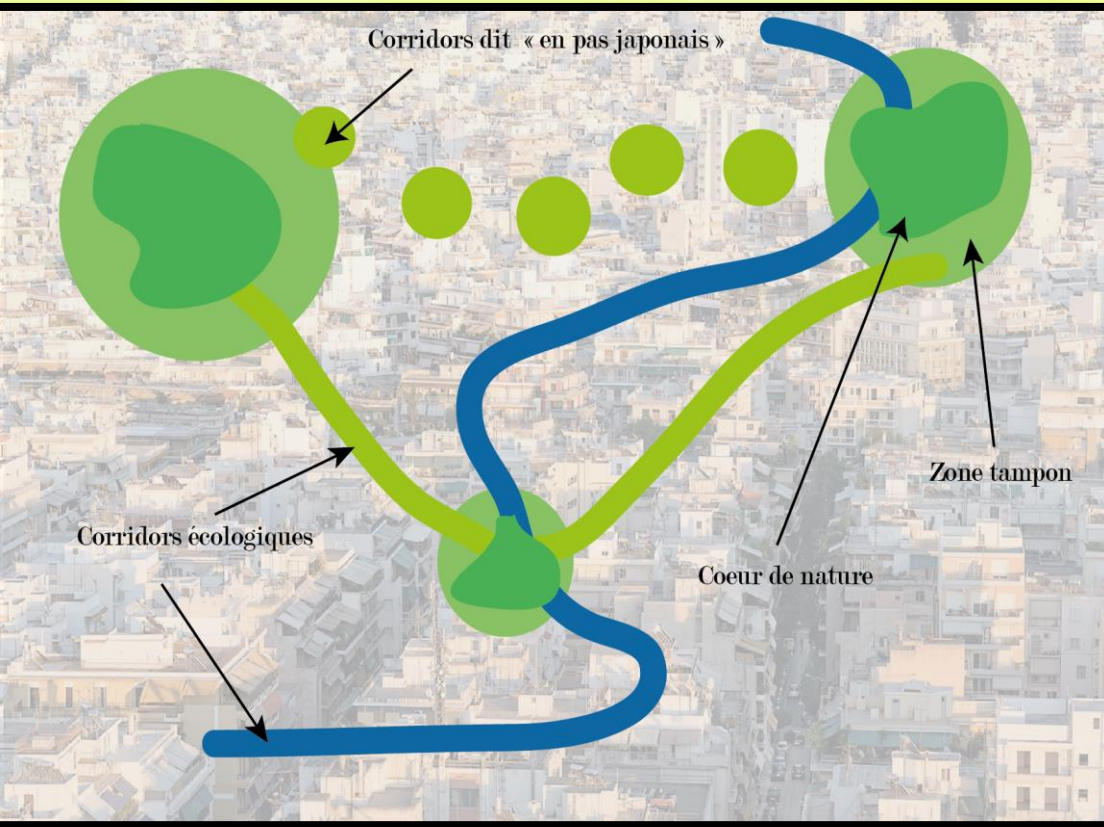
Seuils ou barrages sur les cours d'eau

Culture intensive

Rives aménagées sans végétation

Gestion intensive du milieu forestier

- Réservoir de biodiversité
- Ilot favorable à la biodiversité



La Trame Verte et Bleue un ensemble de continuités écologiques:

L'ensemble des « réservoirs de biodiversité et des « corridors écologiques » terrestres ou aquatiques, qui permettent à une population d'espèces de circuler et d'accéder à ces réservoirs.

La Trame Verte et Bleue prend aussi en compte l'ensemble du territoire, la nature ordinaire et des activités humaine.

... avec la Boutique d

Le point de
vue sociétal

Le point de
vue
scientifique

Analyse
économique

?

?

- **Quel est le bénéfice sociétal d'un aménagement paysager basé sur le concept de TVB ? (par exemple: quel bénéfice pour le cadre de vie, quelle appropriation par les habitants, la chasse ...)**
- **Comment évaluer l'impact sociétal de la TVB ?**



Projet basé sur l'étude de 3 communes impliquées depuis plus de 10 ans dans la mise en place de corridors biologiques:

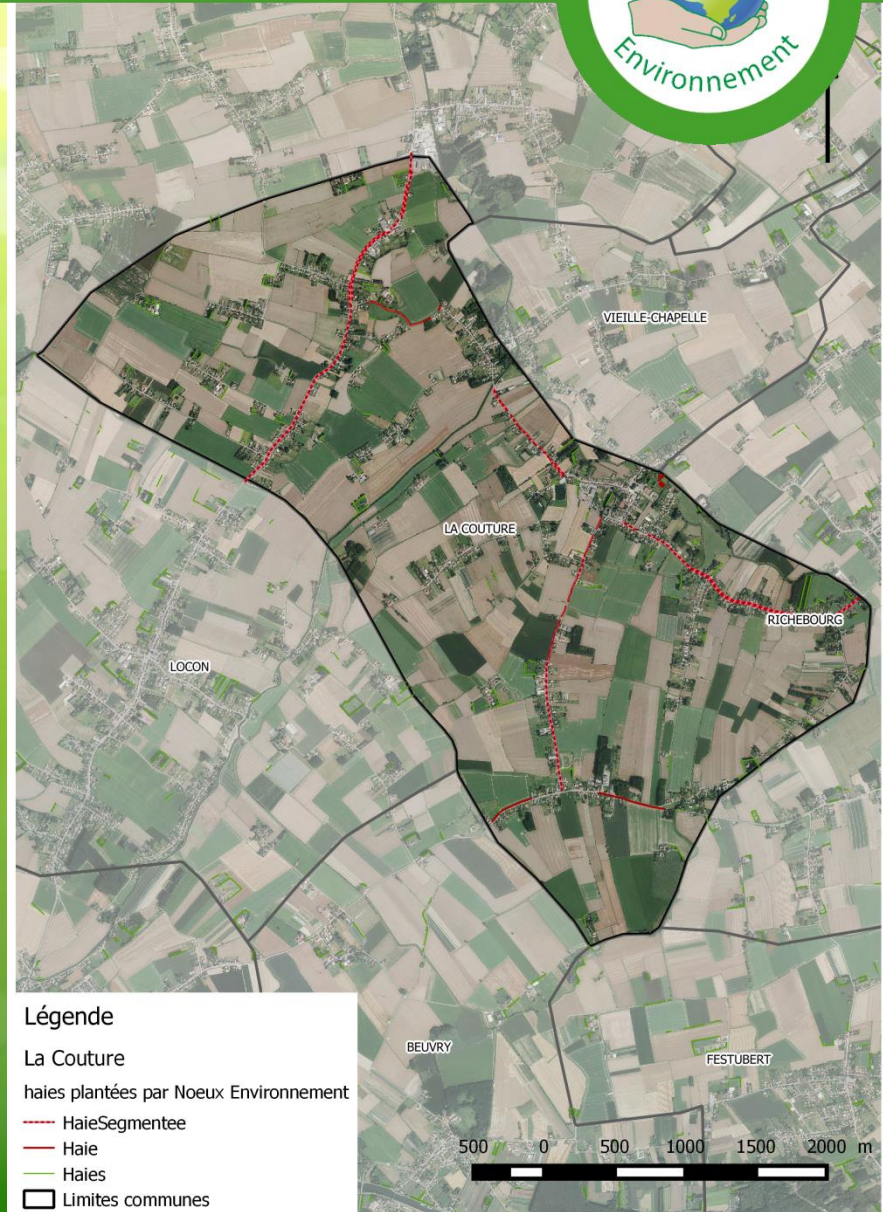
- **La Couture** 2712 habitants et densité de 201hab/km²
- **Hersin-Coupigny** 6118 habitants et une densité de 509hab/km²
- **Verquin** 3412 habitants et une densité de 922hab/km²





La Couture

- 1^{ère} plantation en 1997
- Nombre d'arbustes plantés: 10000
- Aménagement d'un parc écologique à la gestion différenciée (mares, haies tressée, zone de non fauche...)
- Application de la gestion différenciée sur la commune



Le projet avec la Boutique des sciences





Hersin -Coupigny



- 1^{ère} plantation en 2001
- Nombre d'arbustes plantés: 10000
- Aménagement d'un parc écologique
- Aménagement de zones humides (mares, cours d'eau)
- Mise en place de prairies fleuries
- Restauration d'un Terril et de ses cavaliers miniers

Le projet avec la Boutique des sciences

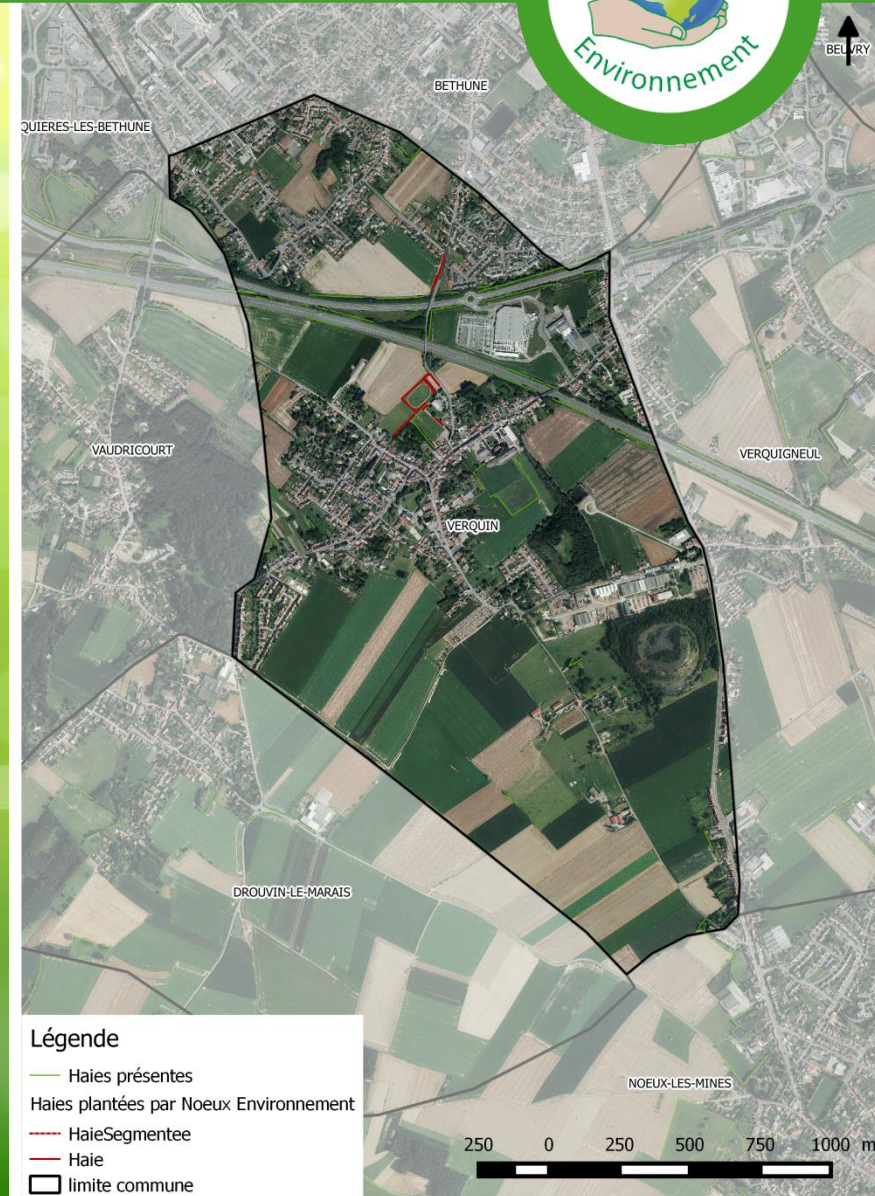


Le projet avec la Boutique des sciences



Verquin

- 1^{ère} plantation en 2008
- Nombre d'arbustes plantés: 3500
- Aménagement d'un parc écologique dans une école



Le projet avec la Boutique des sciences





Etude en partenariat avec la nouvelle Boutique des Sciences et L'Université Lille 1

Analyse socio-anthropologique des actions de restauration écologique menées par l'association Noeux Environnement.

Déclinaison en deux volets :

- analyse des représentations des habitants de la « nature ordinaire », et connaissances, réception et perception des actions de l'association ;
- élaboration d'un outil d'enquête reproductible visant à évaluer l'impact sociologique des actions de l'association



Merci de votre attention !